



TITRE PROFESSIONNEL ECSR

En Contrat de Professionnalisation

MAJ : 25 Juillet 2024

A stylized, handwritten signature in grey ink, consisting of several loops and a long horizontal stroke.

**Enseignant de la Conduite
et de la Sécurité Routière**

CODE RNCP 35329

NOMENCLATURE DU NIVEAU DE QUALIFICATION :

NIVEAU 5 DATE ENREG : 29/04/2021

SOMMAIRE



01	Qui sommes-nous ?	12	Nos prochaines sessions
03	Présentation du Titre Professionnel	13	Rythme hebdomadaire
04	Conditions d'accès au Titre Professionnel	14	Financements
05	Programme de formation & objectifs	15	Délais d'accès à la formation
06	Modalités de l'examen	16	Rémunération du salarié en contrat de professionnalisation
07	Chiffres clés	17	Aspects pratiques
08	Calendrier prévisionnel	18	Nos moyens d'action



QUI SOMMES-NOUS ?

DES SPÉCIALISTES DE LA SÉCURITÉ ROUTIÈRE

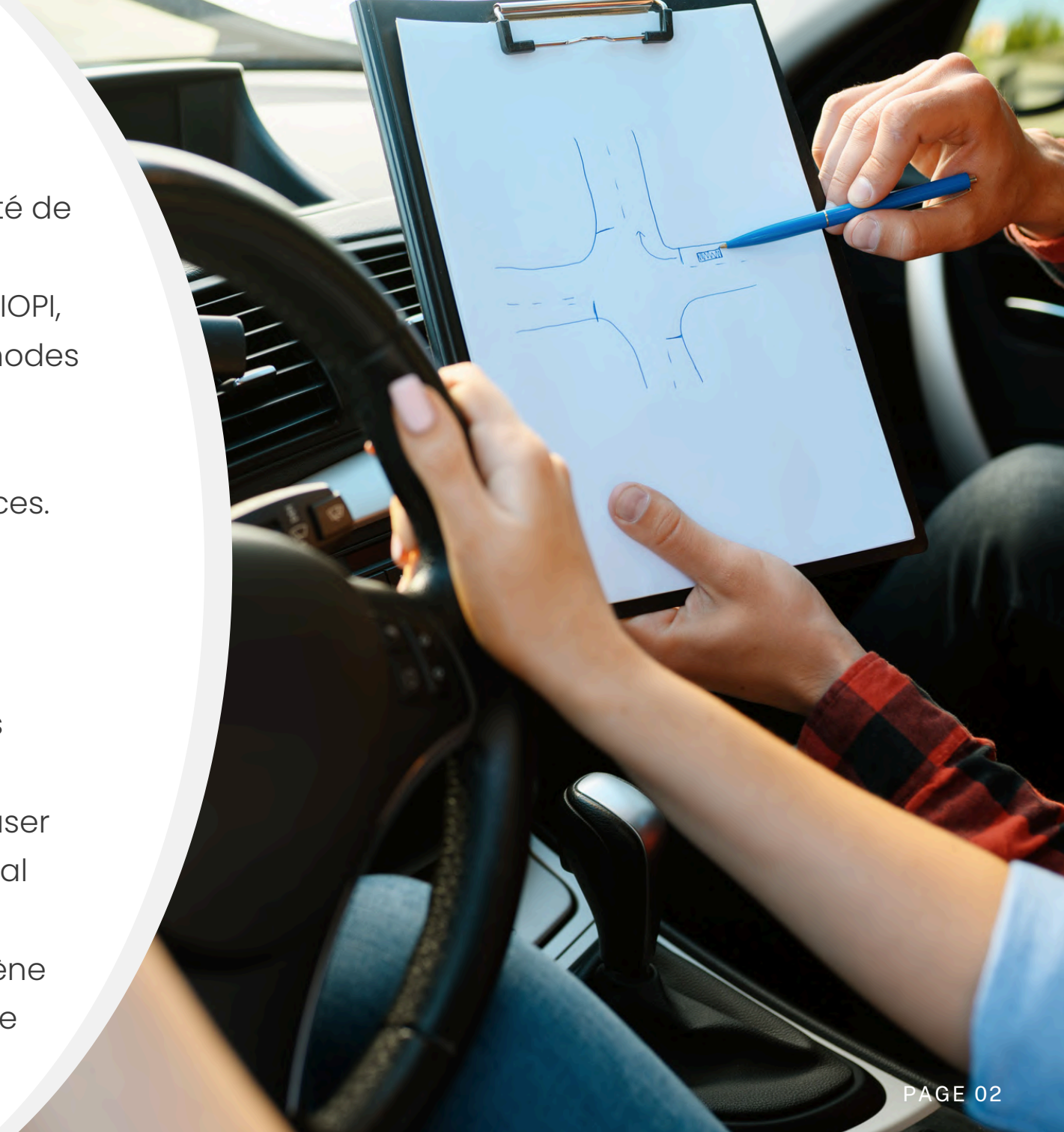
Créé en 2012, Educaser est constitué de formateurs experts diplômés du BAFM (Brevet d'Aptitude de Formation au Monitorat) ainsi que de formateurs diplômés en sécurité routière.

UNE EXPERTISE DE FORMATION

Nous réalisons nos propres prestations pour assurer la fiabilité de nos formations. Educaser est un centre de formation certifié QUALIOPI, relatif à l'organisation et les méthodes de travail mises en place afin de garantir un niveau de qualité constant de ses produits et services.

UN CENTRE AGRÉE

Situé dans le département de l'Essonne, nous formons les futurs enseignants avec un soucis permanent d'optimisation. Educaser dispose d'un agrément préfectoral qui garantit les conditions d'accessibilité des locaux, d'hygiène en matière d'environnement et de moralité de l'enseignement.



PRÉSENTATION DU TITRE PROFESSIONNEL ECSR



RÉFÉRENCES DE LA SPÉCIALITÉ

Intitulé : Enseignant de la conduite et de la sécurité routière

Sigle du titre professionnel : ECSR

Code RNCP : 35329 (Certifié niveau 5)

Code(s) NSF : 311u – Conduite des véhicules, conduite des engins de manutention et de levage

Code (s) ROME : K2110

Formacode : 31802

Débouchés et type d'emplois accessibles :

- Enseignant de la conduite et de la sécurité routière
- Coordinateur d'enseignants

Passerelle accessible :

- Les inspecteurs du permis de conduire et de la sécurité routière

PLACE À LA PROFESSIONNALISATION ET À LA CERTIFICATION

Anciennement, le BEPECASER :

- Admissibilité (175 h)
- Admission (602 h)
- Stage en entreprise (140 h)
- Session d'examen organisée par l'état
- Délivré par le Ministère des transports

Diplôme d'état niveau Bac

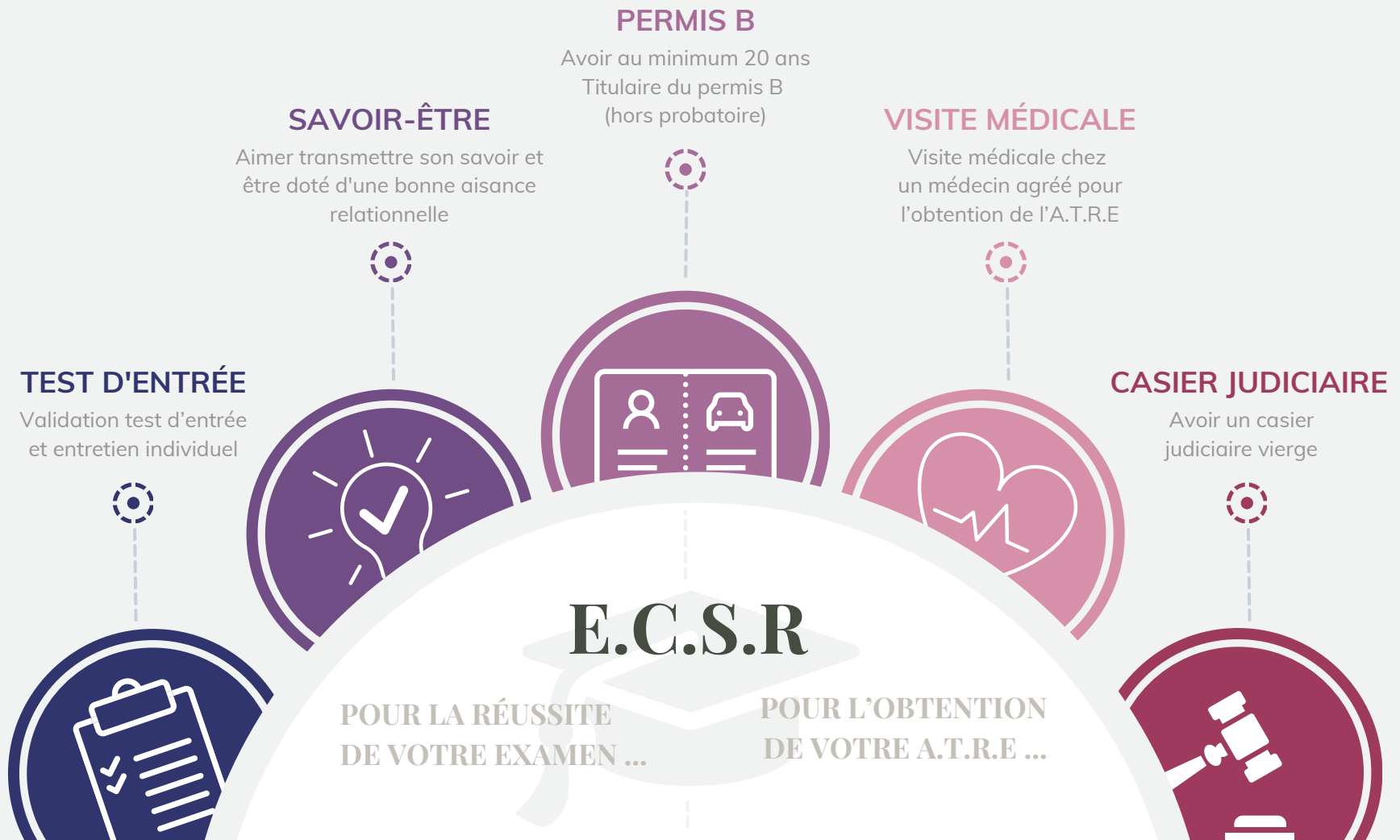
Aujourd'hui, le Titre Professionnel ECSR :

- Test d'entrée et entretien individuel (1h)
- CCP 1 et CCP 2 (910h) possibilité de passer un bloc sur 2 si nécessaire
- Stage en entreprise (280h)
- Session d'examen organisée par le centre de formation
- Délivré par le Ministère de l'Emploi
- pas d'équivalence

Certification niveau Bac +2
Obtention de votre Titre Professionnel ECSR :

- CCS : Véhicules motorisés à deux roues en circulation et hors circulation
- CCS : Véhicules du groupe lourd en circulation et hors circulation

CONDITIONS D'ACCÈS AU TITRE PROFESSIONNEL





Module CCP 1

- Construire et préparer le scénario d'une séance individuelle ou collective de formation
- Animer une séance collective de formation à la sécurité routière
- Animer une séance collective de formation à la conduite d'un véhicule léger
- Evaluer le degré d'acquisition des compétences des apprenants
- Encadrer et faciliter l'intervention d'un tiers dans une situation d'apprentissage
- Repérer les difficultés d'apprentissage et essayer d'y remédier
- Apprécier la dynamique de l'environnement routier et en identifier les risques potentiels

Liste des objectifs opérationnels et évaluables de la formation

Module CCP 2

- Analyser une demande relative à une prestation de sensibilisation
- Construire et préparer une action de sensibilisation
- Animer une séance de sensibilisation à la Sécurité Routière, au respect des autres usagers et de l'environnement
- Analyser ses pratiques professionnelles afin de les faire évoluer



MODALITÉS DE L'EXAMEN

4 temps sur une durée de 4 h 30



ENTRETIEN FINAL
• CCP2



04

Représentation du métier d'enseignant de la conduite et de la sécurité routière

30 MIN

Support :
Etude de cas

Support :

- Document d'analyse et de réponse à une demande d'action de sensibilisation (Diaporama PowerPoint)

30 MIN

Présentation orale d'une action de sensibilisation à la sécurité routière

30 MIN

Questions du jury

03



PRODUCTIONS
• CCP2



ENTRETIEN TECHNIQUE
• CCP1



02

Questions du jury sur la prestation sur la mise en situation professionnelle

1H00

- 4 élèves tests, conducteurs détenteurs des supports pédagogiques

1H00

Animation d'une séance collective de formation à la sécurité routière

1H00

Animation d'une séance individuelle de formation à la conduite

01



MISE EN SITUATION
PROFESSIONNELLE
• CCP1



- 1 élève test, conducteurs et qui a réalisé au moins 6 heures de conduite effective

Liste des compétences en lien avec les matières enseignées

Liste références	Matières enseignées à détailler davantage	Evaluation
Construire et préparer le scénario d'une séance individuelle ou collective de formation : Pédagogie en salle Analyser ses pratiques professionnelles afin de les faire évoluer : Sensibilisation en sécurité routière	Pédagogie en salle	Plateforme et en salle
Animer une séance collective de formation à la sécurité routière: Pédagogie en salle	Pédagogie en salle	Plateforme et en salle
Animer une séance individuelle ou collective de formation à la conduite d'un véhicule léger: Pédagogie en véhicule	Pédagogie en véhicule	CRM
Évaluer le degré d'acquisition des compétences des apprenants : Pédagogie en véhicule et en salle	Pédago Salle et VHL	CRM
Encadrer et faciliter l'intervention d'un tiers dans une situation d'apprentissage: Pédagogie en véhicule	Pédagogie en véhicule	CRM
Repérer les difficultés d'apprentissage et essayer d'y remédier : Pédagogie en véhicule et en salle	Pédago Salle et VHL	CRM
Apprécier la dynamique de l'environnement routier et en identifier les risques potentiels: Pédagogie en véhicule et en salle	Pédago Salle et VHL	CRM
Analyser une demande relative à une prestation de sensibilisation : Sensibilisation en sécurité routière	Sensibilisation Sécurité routière	En salle avec un formateur
Construire et préparer une action de sensibilisation : Sensibilisation en sécurité routière	Sensibilisation Sécurité routière	En salle avec un formateur
Animer une séance de sensibilisation à la sécurité routière, au respect des usagers et de l'environnement : Sensibilisation en sécurité routière	Sensibilisation Sécurité routière	En salle avec un formateur

CHIFFRES CLÉS EN 2022

 **97%**

Réussite à l'examen

Taux de réussite final suite à la certification du CCP1 et du CCP2

79/82 

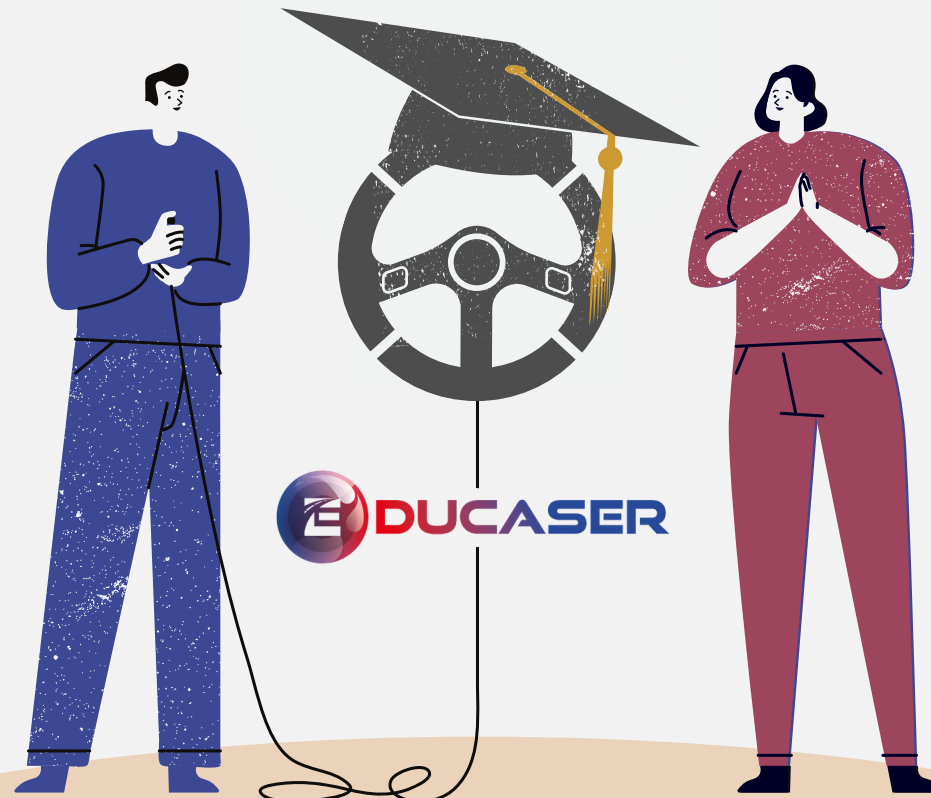
Lauréats

Inscrits et présents à nos formations en 2022

 **4,5/5**

Satisfaction client

Questionnaire de satisfaction reçu par 30 anciens élèves, issus de la formation



3 

Sessions

Planification de plusieurs sessions au cours de l'année 2022, pour s'adapter toujours plus au besoin de chacun

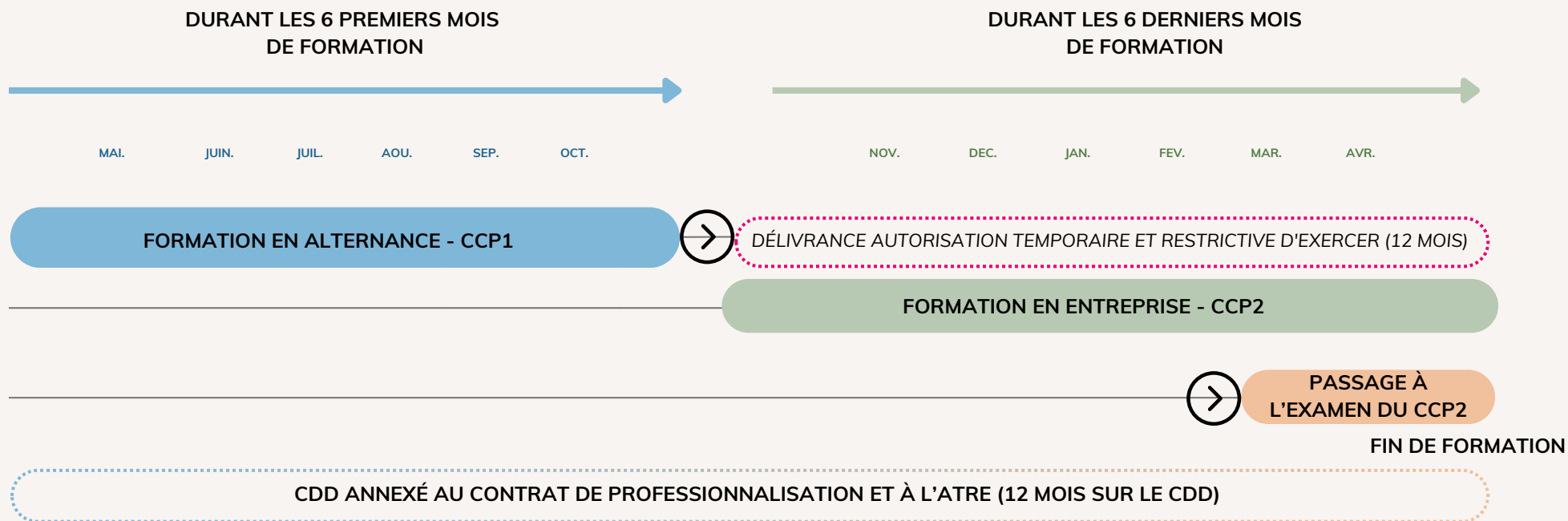
CALENDRIER PRÉVISIONNEL

910 heures de formation en alternance

SUR 12 MOIS



PARCOURS DU SALARIÉ EN CONTRAT DE PROFESSIONNALISATION SUR 12 MOIS



* L'ATRE DU SALARIÉ SE VOIT RETIRÉE, SI LE CONTRAT DE TRAVAIL QUI LE LIE À L'ÉTABLISSEMENT D'ENSEIGNEMENT DE LA CONDUITE ET DE LA SÉCURITÉ ROUTIÈRE EST ROMPU. LA DURÉE TOTALE DES ATRE NE PEUT EXCÉDER DOUZE MOIS. IL N'Y A PAS DE RENOUVELLEMENT POSSIBLE, LE SALARIÉ RESTE DONC JUSQU'À LA FIN DE VALIDITÉ DE SON ATRE, SOIT ENVIRON 6 MOIS APRÈS LA FIN DE LA FORMATION.

CALENDRIER PRÉVISIONNEL

910 heures de formation en alternance

SUR 18 MOIS



ALTERNANCE

Durant toute la durée de la formation



CCP2
Début des examens en Octobre 2025

03

31 Octobre 2025
Sortie en formation

04

06 Mai 2024
Entrée en formation

01

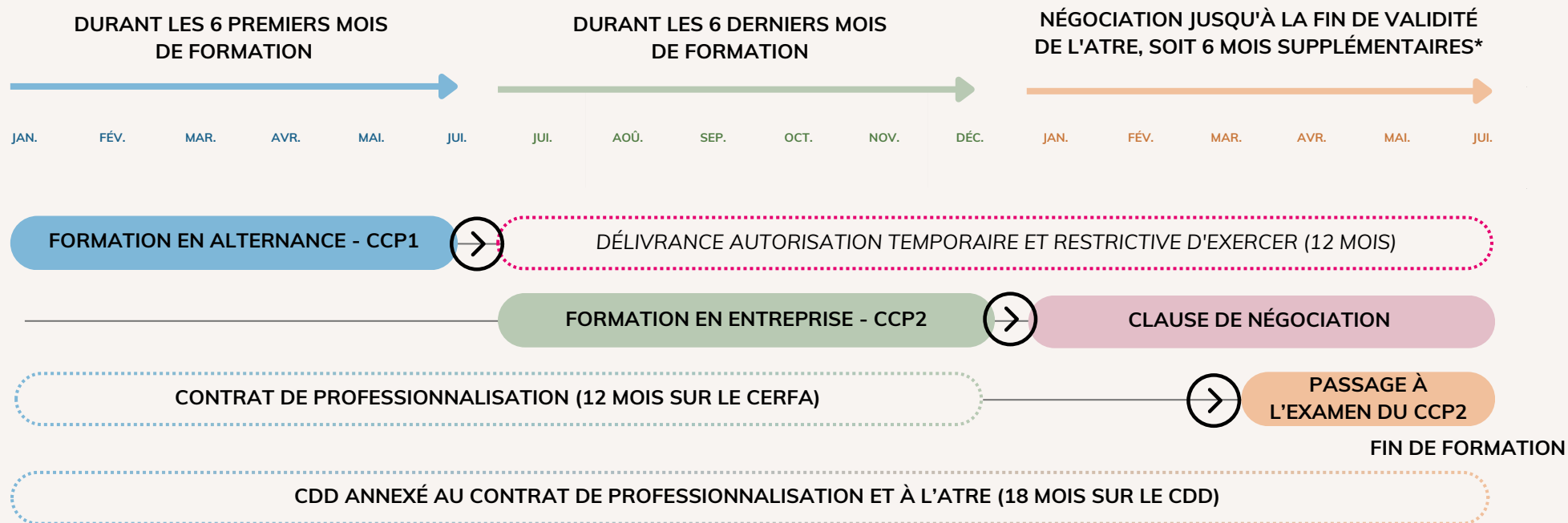
02

CCP1
Début des examens en Octobre 2024

Temps plein

Alternance

PARCOURS DU SALARIÉ EN CONTRAT DE PROFESSIONNALISATION SUR 18 MOIS





* L'ATRE DU SALARIÉ SE VOIT RETIRÉE, SI LE CONTRAT DE TRAVAIL QUI LE LIE À L'ÉTABLISSEMENT D'ENSEIGNEMENT DE LA CONDUITE ET DE LA SÉCURITÉ ROUTIÈRE EST ROMPU. LA DURÉE TOTALE DES ATRE NE PEUT EXCÉDER DOUZE MOIS. IL N'Y A PAS DE RENOUVELLEMENT POSSIBLE, LE SALARIÉ RESTE DONC JUSQU'À LA FIN DE VALIDITÉ DE SON ATRE, SOIT ENVIRON 6 MOIS APRÈS LA FIN DE LA FORMATION.

NOS PROCHAINES SESSIONS

2024 - 2026
CALENDRIER - FORMATION

- 06 MAI 2024  25 AVRIL 2025
- 06 MAI 2024  31 OCTOBRE 2025
- 01 JUILLET 2024  27 JUIN 2025
- 01 JUILLET 2024  19 DÉCEMBRE 2025
- 09 SEPTEMBRE 2024  29 AOÛT 2025
- 09 SEPTEMBRE 2024  27 MARS 2026
- 04 NOVEMBRE 2024  28 OCTOBRE 2025
- 04 NOVEMBRE 2024  30 AVRIL 2026

 sur 12 mois
 sur 18 mois

	L	M	M	J	V	S	D
							
							
							

RYTHME HEBDOMADAIRE CCP₁

Lundi	Mardi	Mercredi	Jeudi	Vendredi
08H00 - 13H00	08H00 - 13H00	08H00 - 13H00	08H00 - 13H00	08H00 - 12H00
				
Planning Auto-Ecole	Planning Auto-Ecole	Planning Auto-Ecole	Planning Auto-Ecole	Planning Auto-Ecole
				

- **Du Lundi au Vendredi**

Centre de formation le matin.

Auto-école l'après-midi.

- **La répartition hebdomadaire du temps de travail**

Centre de Formation : 24h hebdomadaire.

Auto-école : 11h hebdomadaire.

FINANCEMENTS



Financement possible par CPF

Fonds propres (échancier personnalisé)



Vous êtes demandeur d'emploi

Vous êtes salarié du secteur privé

Vous êtes déjà salarié dans une auto-école



**TVA non applicable, article 293 B du CGI. Hors frais pédagogique de 150 € à la charge du stagiaire à régler dès l'entrée en formation.*

DÉLAIS D'ACCÈS À LA FORMATION

ANTICIPEZ AVEC SUCCÈS VOTRE PARCOURS DE FORMATION CHEZ EDUCASER



J-90

Mettez en place votre Projet de Transition Professionnelle (PTP) avec notre soutien, 3 mois avant le début de votre formation.



J-11

Enrichissez vos compétences en utilisant votre CPF.



J-J

Le grand jour est arrivé, votre formation démarre au sein du centre Educaser. Votre avenir professionnel vous attend !



J-60

Obtenez le financement de la Région ou de Pôle Emploi pour assurer votre formation, 2 mois avant le coup d'envoi.



J-7

L'OPCO Mobilités peut financer votre formation jusqu'à une semaine avant son commencement.



RÉMUNÉRATION DU SALARIÉ EN CONTRAT DE PROFESSIONNALISATION

ÂGE DU SALARIÉ	DIPLÔMES	RÉGLEMENTATION URSSAF *	SALAIRE MENSUEL NET
Moins de 21 ans	Niveau BAC ou inférieur	55 % du SMIC	750 € (960,96 € Brut)
De 21 à 25 ans	Titulaire du BAC ou +	65 % du SMIC	885 € (1135,68 € Brut)
	Niveau BAC ou inférieur	70 % du SMIC	954 € (1223,04 € Brut)
	Titulaire du BAC ou +	80 % du SMIC	1090 € (1399,42 € Brut)
26 ans et plus	Avec ou sans diplômes	100 % du SMIC	1383,20 € (1709,28 € Brut)

ASPECTS PRATIQUES

Proche de toutes commodités

RÉSULTAT

RESTAURANTS

TRANSPORTS

✕ Educaser, 4 All. des Garays 1er étage, 91120 Palaiseau



Educaser

Centre de formation situé au 1er étage

📍 VOUS ÊTES ICI



Restauration

Un thaïlandais et un chicken food disponibles au RDC.

📍 20 M

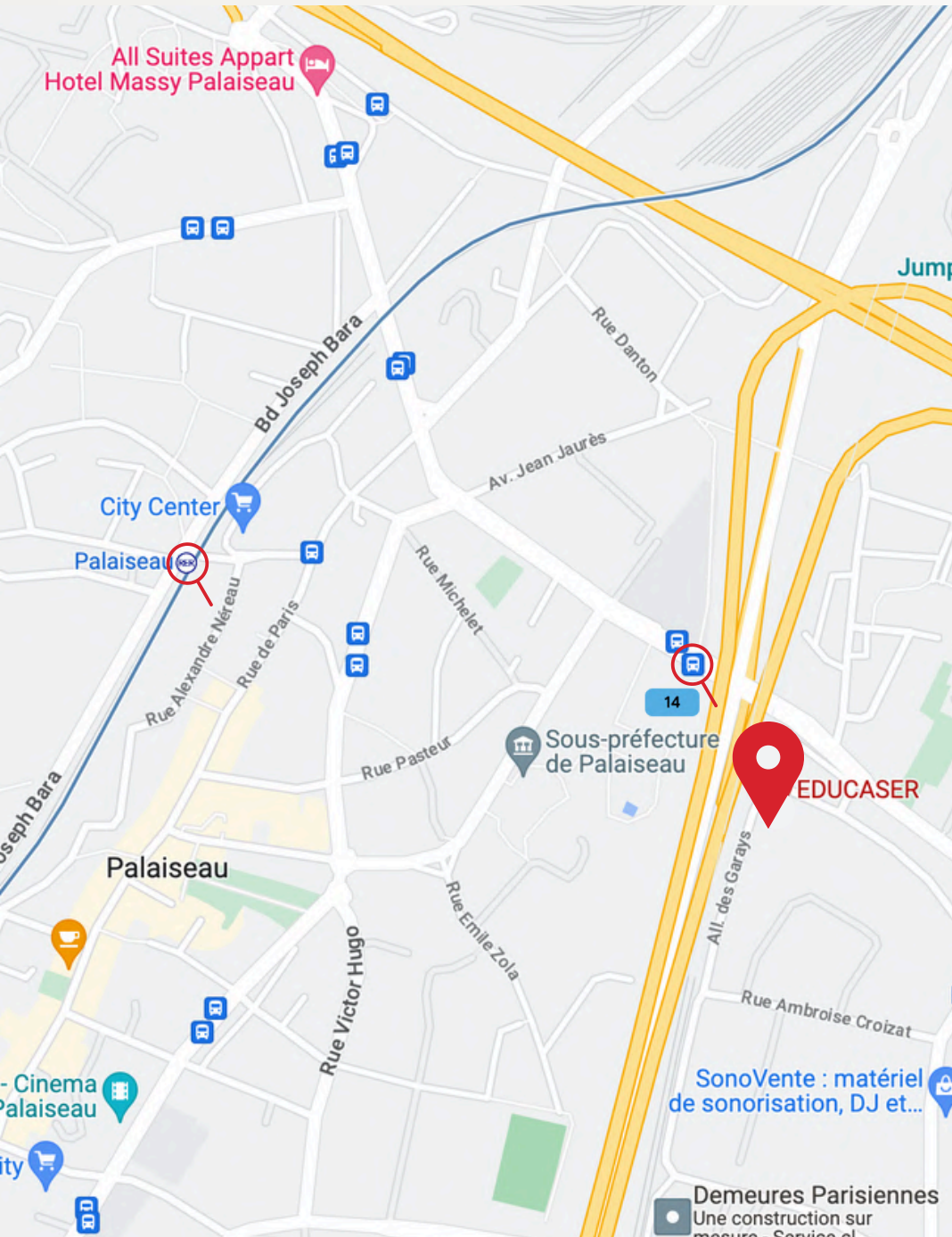


Gare de Palaiseau

RER C

🚗 Bus 14

📍 1,3 KM





UN POSITIONNEMENT UNIQUE

- Formateurs BAFM
- 5 Véhicules auto-école réservés
- 3 salles de formation équipées

UNE PEDAGOGIE SÛRE

- Relation pédagogique de confiance
- Respect des valeurs
- Clarté des contenus pédagogiques

LA CLEF DE LA REUSSITE

- Bilan mensuel
- Suivi personnalisé
- Examen blanc trimestriel
- Espace e-learning individuel (Unique en France)

NOS MÉTHODES PEDAGOGIQUES

- Passage au tableau avec des mises en situations lors des cours en salle
- Simulations avec les enseignants puis entraînements avec des élèves-tests lors des cours en véhicule

OUTILS MIS À DISPOSITION

- Tableaux / feutres Velleda / livres de pédagogie made in Educaser !

RÉFÉRENCES ORGANISME DE FORMATION

Raison sociale : (SARL) NTER FORMATIONS SECURITE ROUTIERE

Nom usuel : EDUCASER

SIRET : 753 953 116 000 39

Code APE / NAF : 8559A

Numéro de déclaration d'activité : 11910745291 *(Ne vaut pas un agrément de l'état)*

Organisme franchisé de TVA

Numéro DOKELIO : OF_00000009300

Responsable pédagogique : TERMECHE Nacer (BAFM)

Numéro d'agrément (DIRECCTE) : PP1691-401

Numéro d'agrément préfectoral : F 2009100010

NOUS CONTACTER

E-mail	contact@educaser.fr
Site Internet	www.educaser.fr
Téléphone	01.69.09.27.27
Adresse	4, allée des Garays 91120 PALAISEAU

DISPOSITIONS & ÉQUIPEMENTS



Places gratuites

Centre commercial à 15 mn à



Site sous vidéosurveillance

pieds



Salles climatisées

Accès proximité A 10 , N20, A86



Accès PMR

Gare Massy Palaiseau

© 2023 EDUCASER.
TOUS DROITS RESERVES.

Ce document constitue la propriété unique et exclusive d'Educaser. Nous possédons tous les droits et sans restriction de notre marque déposée, ainsi que de nos méthodologies d'apprentissage.

Le destinataire de ce document entreprend de le garder confidentiel et de ne pas divulguer une partie ou la totalité à n'importe quel tiers sans le consentement écrit antérieur d'Educaser.

Le destinataire entreprend d'utiliser ce document pour ses propres besoins et les besoins de ses entreprises affiliées selon le cas, seulement pour but d'évaluer le document pour les services d'Educaser.
Aucune autre utilisation de ce document n'est permise.